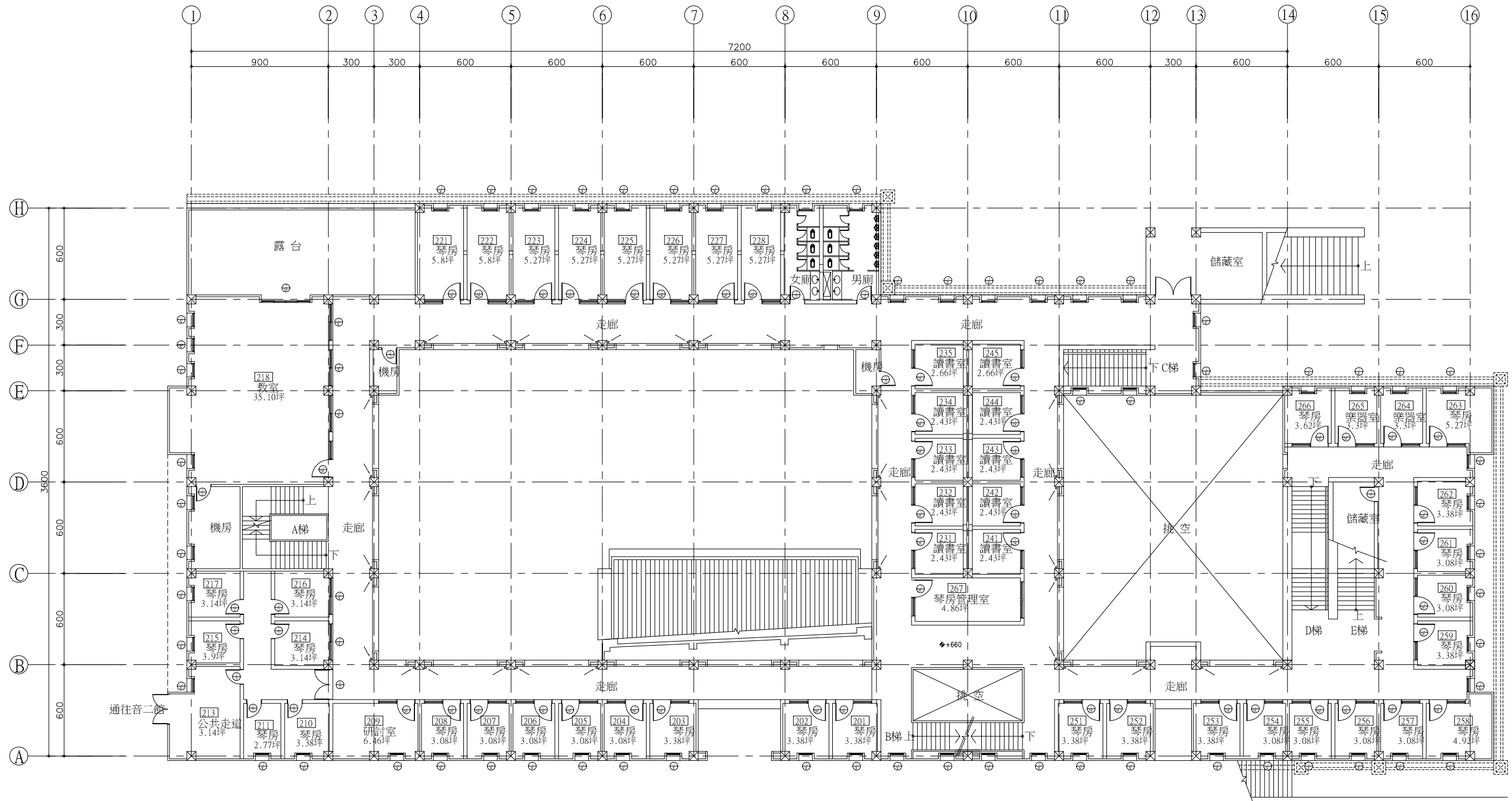


壹層平面圖 SCALE : 1/100

國立臺北藝術大學

工程名稱 PROJECT	圖面名稱 DRAWING TITLE	圖面修正 REVISIONS	工程人員 ENGINEER	工程顧問 CONSULTANT	圖號 DRAWING NO.	張數 SHEET NO.	印號 SEAL
音樂系教室	壹層平面圖		本圖依李祖原建築師事務所藍圖繪製 C.Y.LEE & PARTNERS		A2-1		
	比例尺 SCALE : 1/100						



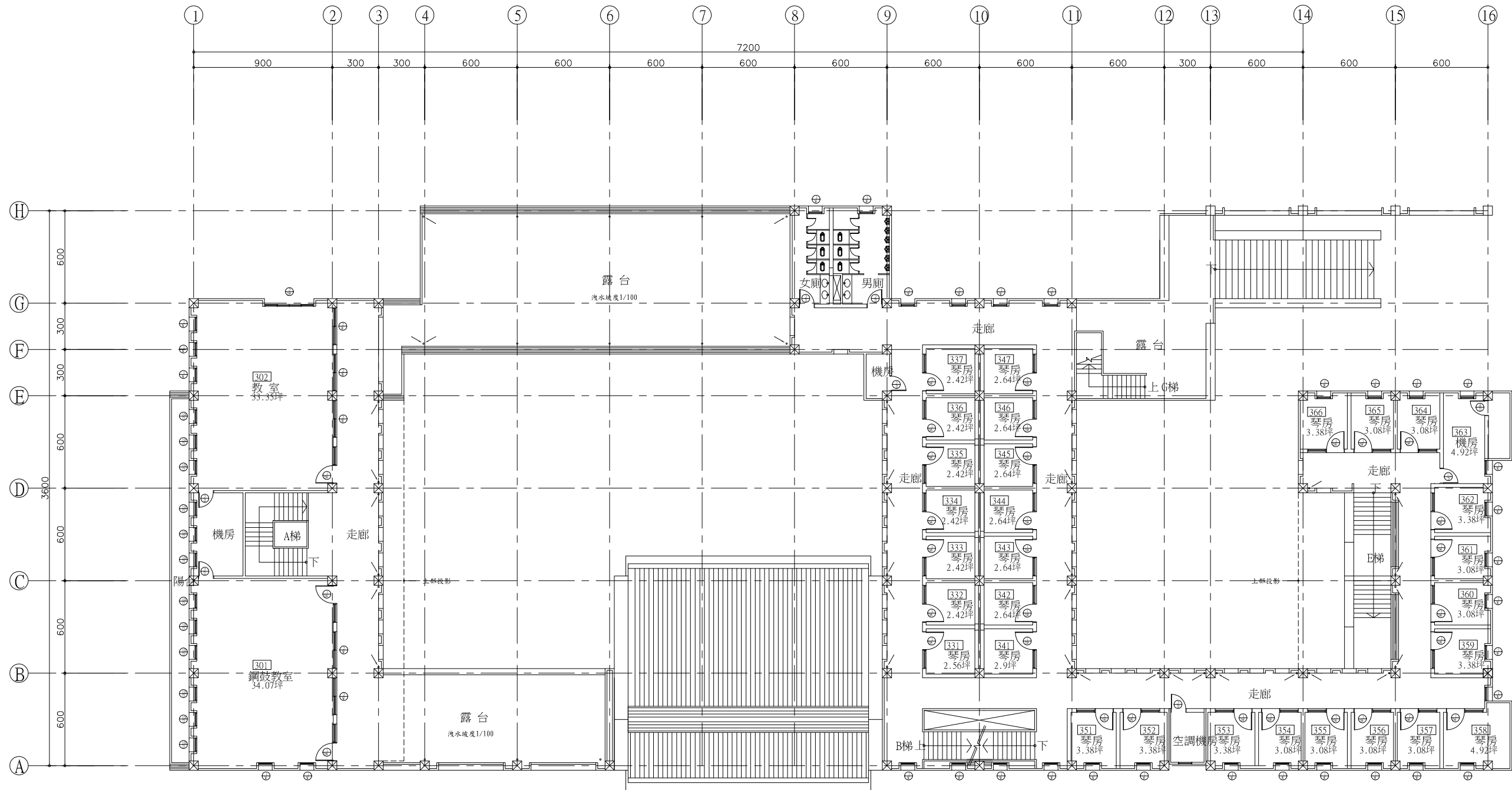
貳層平面圖 SCALE : 1/100

國立臺北藝術大學

工程名稱 PROJECT	圖面名稱 DRAWING TITLE	圖面修正 REVISIONS
音樂系教室	貳層平面圖	
	比例尺 SCALE : 1/100	

本圖依李祖原建築師事務所藍圖繪製
C.Y.LEE & PARTNERS

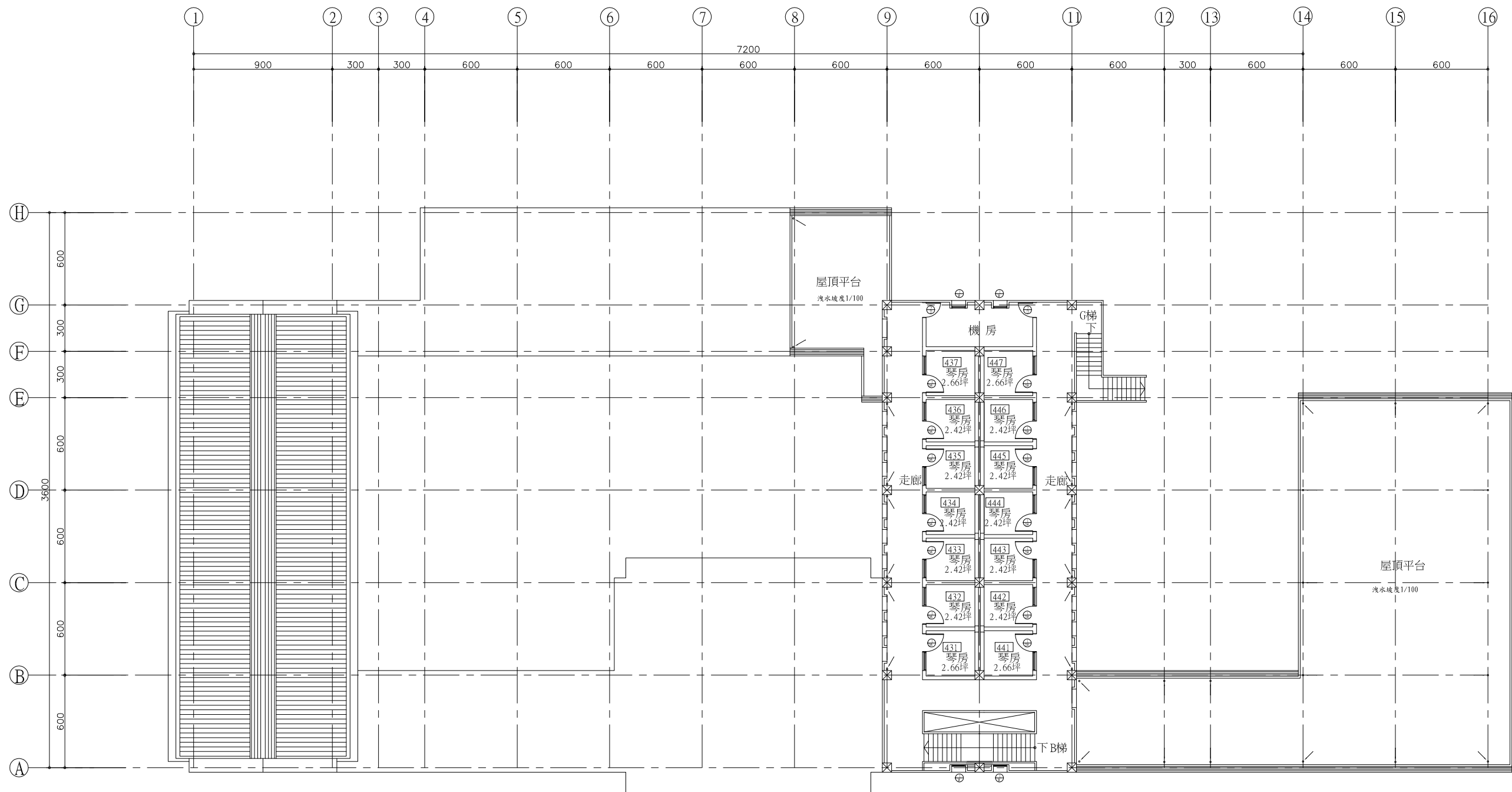
工程人員 ENGINEER	工程顧問 CONSULTANT	圖號 DRAWING NO.	張數 SHEET NO.	印號 SEAL
		A2-2		



參層平面圖 SCALE : 1/100

國立臺北藝術大學

工程名稱 PROJECT	圖面名稱 DRAWING TITLE	圖面修正 REVISIONS	工程人員 ENGINEER	工程顧問 CONSULTANT	圖號 DRAWING NO.	張數 SHEET NO.	印號 SEAL
音樂系教室	參層平面圖				A2-3		
	比例尺 SCALE : 1/100		本圖依李祖原建築師事務所藍圖繪製 C.Y.LEE & PARTNERS				



肆層平面圖 SCALE : 1/100

國立臺北藝術大學

工程名稱 PROJECT	圖面名稱 DRAWING TITLE	圖面修正 REVISIONS	工程人員 ENGINEER	工程顧問 CONSULTANT	圖號 DRAWING NO.	張數 SHEET NO.	印號 SEAL
音樂系教室	肆層平面圖				A2-4		
	比例尺 SCALE : 1/100		本圖依李祖原建築師事務所藍圖繪製 C.Y.LEE & PARTNERS				

音樂系一館

樓層	編號	空間名稱	坪數	平方公尺	備註
1F	101	教室	35.34	106.02	
1F	102	教室	34.06	103.79	
1F	103	系所辦公室	16.91	50.74	
1F	103-1	系所辦公室	10.15	30.45	
1F	104	系主任辦公室	10.15	30.45	
1F	105	儲藏室兼會議室	21.73	65.18	
1F	131	讀書室	2.90	9.59	
1F	132	讀書室	2.90	9.59	
1F	133	讀書室	2.90	9.59	
1F	134	讀書室	2.90	9.59	
1F	141	讀書室	2.90	9.59	
1F	142	讀書室	2.90	9.59	
1F	143	讀書室	2.90	9.59	
1F	144	讀書室	2.90	9.59	
1F	151	琴房	3.38	10.15	
1F	152	琴房	3.38	10.15	
1F	153	琴房	3.38	10.15	
1F	154	琴房	3.38	10.15	
2F	201	琴房	3.38	10.15	
2F	202	琴房	3.38	10.15	
2F	203	琴房	3.38	10.15	
2F	204	琴房	3.38	10.15	
2F	205	琴房	3.38	10.15	
2F	206	琴房	3.38	10.15	
2F	207	琴房	3.38	10.15	
2F	208	琴房	3.38	10.15	
2F	209	研討室	6.46	19.37	
2F	210	琴房	3.38	10.15	
2F	211	琴房	2.77	8.30	
2F	213	公共走道	3.14	9.42	
2F	214	琴房	3.14	9.42	
2F	215	琴房	3.90	8.70	
2F	216	琴房	3.14	9.42	
2F	217	琴房	3.14	9.42	
2F	218	教室	35.10	105.31	
2F	221	琴房	5.80	17.40	
2F	222	琴房	5.80	17.40	
2F	223	讀書室	5.27	15.82	
2F	224	琴房	5.27	15.82	
2F	225	琴房	5.27	15.82	
2F	226	琴房	5.27	15.82	
2F	227	琴房	5.27	15.82	
2F	228	琴房	5.27	15.82	
2F	231	讀書室	2.43	7.30	

2F	232	讀書室	2.43	7.30	
2F	233	讀書室	2.43	7.30	
2F	234	讀書室	2.43	7.30	
2F	235	讀書室	2.66	7.97	
2F	241	讀書室	2.43	7.30	
2F	242	讀書室	2.43	7.30	
2F	243	讀書室	2.43	7.30	
2F	244	讀書室	2.43	7.30	
2F	245	讀書室	2.66	7.97	
2F	251	琴房	3.38	10.15	
2F	252	琴房	3.38	10.15	
2F	253	琴房	3.38	10.15	
2F	254	琴房	3.08	9.23	
2F	255	琴房	3.08	9.23	
2F	256	琴房	3.08	9.23	
2F	257	琴房	3.08	9.23	
2F	258	琴房	4.92	14.76	
2F	259	琴房	3.38	10.15	
2F	260	琴房	3.08	9.23	
2F	261	琴房	3.08	9.23	
2F	262	琴房	3.38	10.15	
2F	263	琴房	5.27	15.82	
2F	264	琴房	3.30	9.89	
2F	265	琴房	3.30	9.89	
2F	266	琴房	3.62	10.87	
2F	267	琴房管理室	4.86	16.07	
3F	301	鋼鼓教室	34.07	102.21	
3F	302	教室	33.35	100.04	
3F	331	琴房	2.56	7.79	
3F	332	琴房	2.42	7.25	
3F	333	琴房	2.42	7.25	
3F	334	琴房	2.42	7.25	
3F	335	琴房	2.42	7.25	
3F	336	琴房	2.42	7.25	
3F	337	琴房	2.42	7.25	
3F	341	琴房	2.90	8.70	
3F	342	琴房	2.64	7.91	
3F	343	琴房	2.64	7.91	
3F	344	琴房	2.64	7.91	
3F	345	琴房	2.64	7.91	
3F	346	琴房	2.64	7.91	
3F	347	琴房	2.64	7.91	
3F	351	琴房	3.38	10.15	
3F	352	琴房	3.38	10.15	
3F	353	琴房	3.38	10.15	
3F	354	琴房	3.08	9.23	

3F	355	琴房	3.08	9.23	
3F	356	琴房	3.08	9.23	
3F	357	琴房	3.08	9.23	
3F	358	琴房	4.92	14.76	
3F	359	琴房	3.38	10.15	
3F	360	琴房	3.08	9.23	
3F	361	琴房	3.08	9.23	
3F	362	琴房	3.38	10.15	
3F	363	機房	4.92	14.76	
3F	364	琴房	3.08	9.23	
3F	365	琴房	3.08	9.23	
3F	366	琴房	3.38	10.15	
4F	431	琴房	2.66	7.97	
4F	432	琴房	2.42	7.25	
4F	433	琴房	2.42	7.25	
4F	434	琴房	2.42	7.25	
4F	435	琴房	2.42	7.25	
4F	431	琴房	2.66	7.97	
4F	432	琴房	2.42	7.25	
4F	433	琴房	2.42	7.25	
4F	434	琴房	2.42	7.25	
4F	435	琴房	2.42	7.25	
4F	436	琴房	2.42	7.25	
4F	437	琴房	2.66	7.97	
4F	441	琴房	2.66	7.97	
4F	442	琴房	2.42	7.25	
4F	443	琴房	2.42	7.25	
4F	444	琴房	2.42	7.25	
4F	445	琴房	2.42	7.25	
4F	446	琴房	2.42	7.25	
4F	447	琴房	2.66	7.97	