

國立臺北藝術大學

簽 單

時 間：中華民國 102 年 4 月 22 日
單 位：事務組
簽 辦 人：吳愷綸
聯絡電話：1522

主旨：檢陳本校「102 年度第二季水質檢驗結果」報告書乙份，敬請 核示。

說明：

- 一、依本校「101-103 年度飲水機維護保養及維修開口合約:101S004)」招標規範六、(二)1、規定水質檢驗：每季（1 月、4 月、7 月、10 月）20 日前請環保署認可實驗室完成抽驗甲方全區 1/8 台飲水機，每次不得重複，於 2 年內將本合約規定之飲水機全數檢驗完畢。
- 二、旨揭案於本(102)年 04 月 10 日由本組指派專人會同進行採樣，抽驗校區飲水機計 23 台，檢測結果皆符合規定。

擬辦：檢測結果知會衛保組後存查備考。

承辦人員

吳愷綸
04221155

單位主管

事務組長 陳娟惠
04221810

秘書 林宏源
04221010

會辦單位

學生事務處衛生保健組

擬：檢驗結果已影印
留存本組備查。

護理師 張伶妃
04221700

衛生保健組長 孫蓉蓉
04221700

核判

代 行 爲

如 擬

總務長 陳約宏
04221038

事務組
組長 陳娟惠
承辦人 吳愷綸

102年飲水機 第二季 水質抽驗表

抽驗日期： 102 年 4 月 10 日

順序	編號	設置地點		年份	廠牌	機型
1	111	關渡美術館	2樓	咖啡廳	100	力霸 CH-2011
2	88	第一女生宿舍	AB棟1樓	茶水間	98	力霸 CH-2011
3	89		AB棟2樓	茶水間	98	力霸 CH-2011
4	90		AB棟2樓	茶水間	98	力霸 CH-2011
5	71	女生宿舍	A區3樓	靠301室	94	力霸 CH-2005
6	72		A區3樓	靠324室	94	力霸 CH-2005
7	73		A區4樓	靠401室	100	力霸 CH-2011
8	56	男生宿舍	A區1樓	靠101室	94	力霸 CH-2005
9	57		A區2樓	靠201室	95	力霸 CH-2005
10	58		A區3樓	靠301室	100	力霸 CH-2011
11	41	音樂二館	2樓	茶水間內	96	賀眾 程控三出水
12	42		3樓	茶水間內	96	賀眾 程控三出水
13	43		4樓	茶水間內	100	力霸 CH-2011
14	44		5樓	茶水間內	96	賀眾 程控三出水
15	8	運動中心	4樓	茶水間	98	力霸 程控三出水
16	84	展演中心	2樓	茶水間內	96	力霸 CH-2011
17	85	展演中心	1樓	廁所外	96	力霸 CH-2011
18	47	研究大樓	2樓	茶水間內	95	水中保 力霸備機2001
19	48		3樓	茶水間內	99	力霸 力霸2011
20	49		4樓	茶水間內	92	水中保 力霸備機2001
21	23	圖書館	4樓	男廁外	96	賀眾 程控三出水
22	24		4樓	女廁外	96	力霸 CH-2005
23	110	新媒系	R樓	茶水間	101	力霸 CH-711

抽驗員 鍾國廷

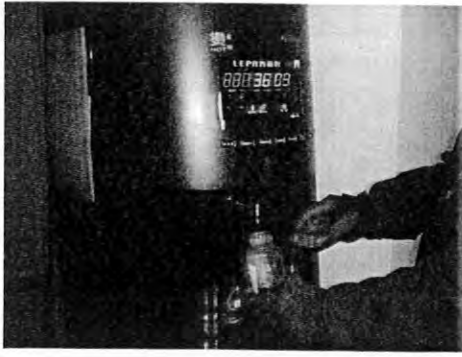
製表 吳愷綸 單位主管

吳愷綸

事務組長 陳娟惠

102 年國立臺北藝術大學第二季飲水機 水質抽驗表

擺設位置:新媒系 R 樓 編號:110



擺設位置:男生宿舍三樓編號:58



擺設位置:男生宿舍二樓編號:57



擺設位置:男生宿舍一樓編號:56



擺設位置:女生宿舍四樓編號:73



擺設位置:女生宿舍三樓編號:72



擺設位置:女生宿舍三樓編號:71



擺設位置:女一舍 AB 棟二樓編號:90



擺設位置:女一舍 AB 棟二樓編號:89



擺設位置:女一舍 AB 棟一樓編號:88



擺設位置:圖書館四樓編號:23



擺設位置:圖書館四樓編號:24



擺設位置:關美館二樓編號:111



擺設位置:研究大樓四樓編號:49



擺設位置:研究大樓三樓編號:48



102 年國立臺北藝術大學第二季飲水機 水質抽驗表

擺設位置:研究大樓二樓編號:47



擺設位置:活動中心四樓編號:08



擺設位置:展演中心一樓編號:85



擺設位置:展演中心二樓編號:84



擺設位置:音二館二樓編號:41



擺設位置:音二館三樓編號:42



擺設位置:音二館四樓編號:43



擺設位置:音二館五樓編號:44



國立台北藝術大學水質檢驗結果一覽表

受驗單位	受驗地點	大腸桿菌群	採樣日期	檢測結果
國立台北藝術大學	音樂二館五樓NO.44 飲水機	<1	102.04.10	符合規定
	音樂二館四樓NO.43 飲水機	<1	102.04.10	符合規定
	音樂二館三樓NO.42 飲水機	<1	102.04.10	符合規定
	音樂二館二樓NO.41 飲水機	<1	102.04.10	符合規定
	展演中心二樓NO.84 飲水機	<1	102.04.10	符合規定
	展演中心一樓NO.85 飲水機	<1	102.04.10	符合規定
	活動中心四樓NO.8 飲水機	<1	102.04.10	符合規定
	研究大樓二樓NO.47 飲水機	<1	102.04.10	符合規定
	研究大樓三樓NO.48 飲水機	<1	102.04.10	符合規定
	研究大樓四樓NO.49 飲水機	<1	102.04.10	符合規定
	關渡美術館二樓咖啡廳NO.111 飲水機	<1	102.04.10	符合規定
	圖書館四樓女廁外NO.24 飲水機	<1	102.04.10	符合規定
	圖書館四樓男廁外NO.23 飲水機	<1	102.04.10	符合規定
	第一女生宿舍AB棟一樓茶水間NO.88 飲水機	<1	102.04.10	符合規定
	第一女生宿舍AB棟二樓茶水間NO.89 飲水機	<1	102.04.10	符合規定
	第一女生宿舍AB棟二樓茶水間NO.90 飲水機	<1	102.04.10	符合規定
	女生宿舍A區三樓324室前NO.72 飲水機	<1	102.04.10	符合規定
	女生宿舍A區三樓301室前NO.71 飲水機	<1	102.04.10	符合規定
	女生宿舍A區四樓401室前NO.73 飲水機	<1	102.04.10	符合規定
	男生宿舍A區一樓101室前NO.56 飲水機	<1	102.04.10	符合規定
	男生宿舍A區二樓201室前NO.57 飲水機	<1	102.04.10	符合規定
	男生宿舍A區三樓301室前NO.58 飲水機	<1	102.04.10	符合規定
	藝文生態館R樓茶水間NO.110 飲水機	<1	102.04.10	符合規定
註一：飲用水質管理條例標準 大腸桿菌群:6 CFU/100mL 註二：本表僅供參考,實際檢驗結果以檢驗報告為準		 台技水質環保科技檢驗室 負責人：鄧運妹 檢驗室主任：陳慶洲		

台技水質環保科技檢驗室 製表